

**...Будущее  
человечества не  
безнадёжно. Рано  
или поздно люди  
научатся  
тренировать свой  
мозг, и он  
перестанет работать  
автономно.  
Вот тогда мы и  
станем  
Человечеством...**



**Муниципальное дошкольное  
образовательное  
учреждение детский сад №06**

152930 Ярославская область  
г. Рыбинск  
ул. Ворошилова, д.22а

Телефон: (4855)55-28-11  
Эл. почта: dou106.rubadm.ru

г.Рыбинск, 2019

Муниципальное дошкольное  
образовательное  
учреждение детский сад №06  
Шишкина Елена Сергеевна  
учитель-логопед

**Вы читали инструкцию  
по применению  
маленькой коробочки,  
которую мы носим на  
своих плечах, и о которой  
редко вспоминаем?**



**А потом оказывается, что  
от нее, от этой коробочки,  
зависит всё в нашей  
жизни. Что она все  
решения принимает  
задолго до того, как мы  
это решение осознали и  
приняли как своё  
собственное...**

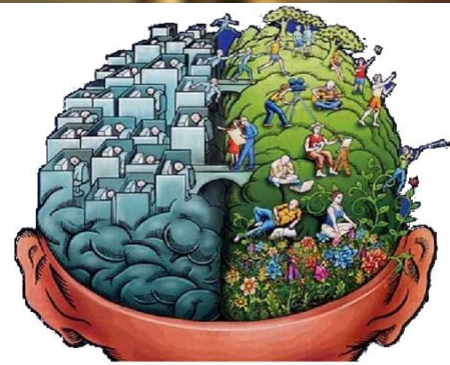
# ТЕСТ

## определение наличия межполушарного взаимодействия и предрасположенности к дислексии и дисграфии

Ребенок держит одну руку за спиной. Взрослый притрагивается кисточкой к фалангам пальцев (1 или 3 фаланге любого пальца, кроме большого, всего 8 вариантов) в произвольном порядке.

Ребенок должен показать большим пальцем на другой руке, к какой фаланге какого пальца было прикосновение.

Если ребенок дал более 30% неправильных ответов, это говорит о том, что он предрасположен к дислексии, дисграфии. Более 30% ошибок свидетельствует о наличии нарушения межполушарного взаимодействия.



**Кинезиология** - наука о развитии головного мозга через движения.

**Кинезиологические методы** влияют на развитие умственных способностей и физического здоровья, улучшают память, мышление, внимание, речь, пространственные представления. Это методика сохранения здоровья путем воздействия на мышцы тела, т.е. путем физической нагрузки.

### Условия для результативности

1. Ежедневные занятия, без пропусков.
2. Доброжелательная обстановка.
3. Точное выполнение детьми движений и приёмов.
4. Упражнения проводятся сидя или стоя.
5. Алгоритм проведения любого занятия должен включать набор упражнений, активизирующих работу разных полушарий и развивающих их взаимодействия.
6. Комплексный подход: развитие мелкой моторики кистей рук, координации движений, графических навыков и пространственной ориентации, восприятия, памяти и мышления, дыхательно-координационные упражнения.

### Интересный факт

Если нарушить связь между полушариями головного мозга и показать левому глазу (относящемуся к правому полушарию) смешной рисунок, в то время, как правый глаз (относящийся к левому полушарию) ничего не увидит, человек засмеется. Но, когда его спросят, почему он смеется, левое полушарие, ничего не зная про смешной рисунок, придумает объяснение поведению человека, и тот ответит, например, так: «Потому что халат у врача белый, а мне этот цвет кажется смешным».

Таким образом, левое полушарие придумает логику поведения человека, потому что оно не может допустить возможности, чтобы тот смеялся без причины или по причине, которая ему неизвестна. Более того, после вопроса весь мозг будет убежден в том, что человек смеялся из-за белого халата, и забудет про юмористический рисунок, который показывали правому полушарию.

